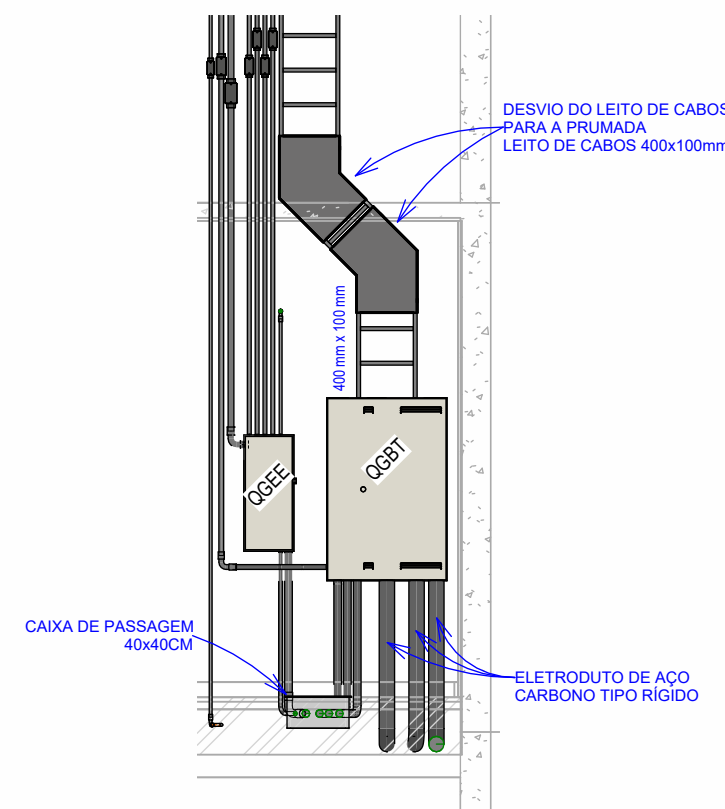
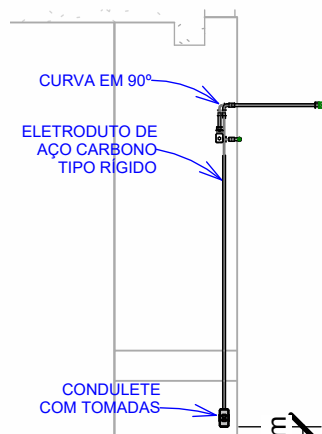


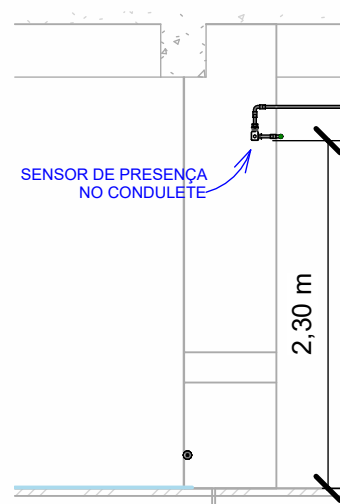
Det. 01 - Entrada de energia  
S/ ESC.



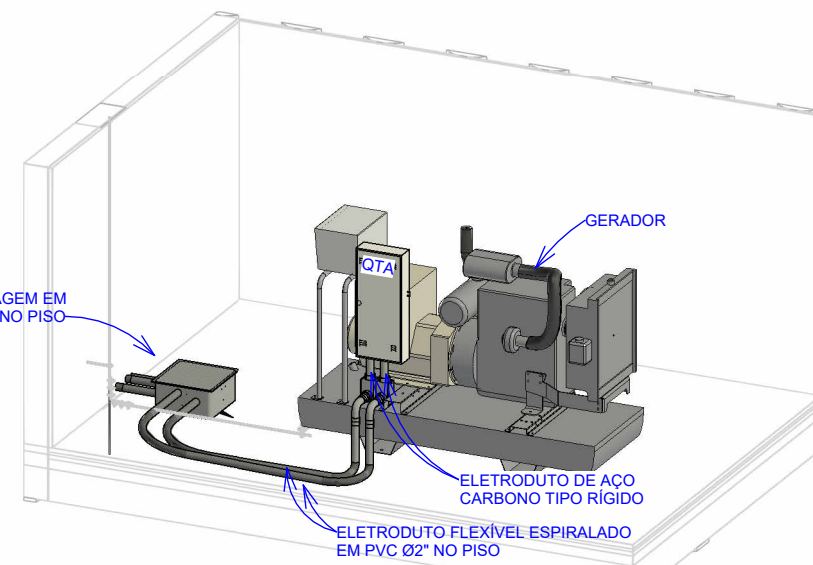
Det. 02 - Frente do quadro  
S/ ESC.



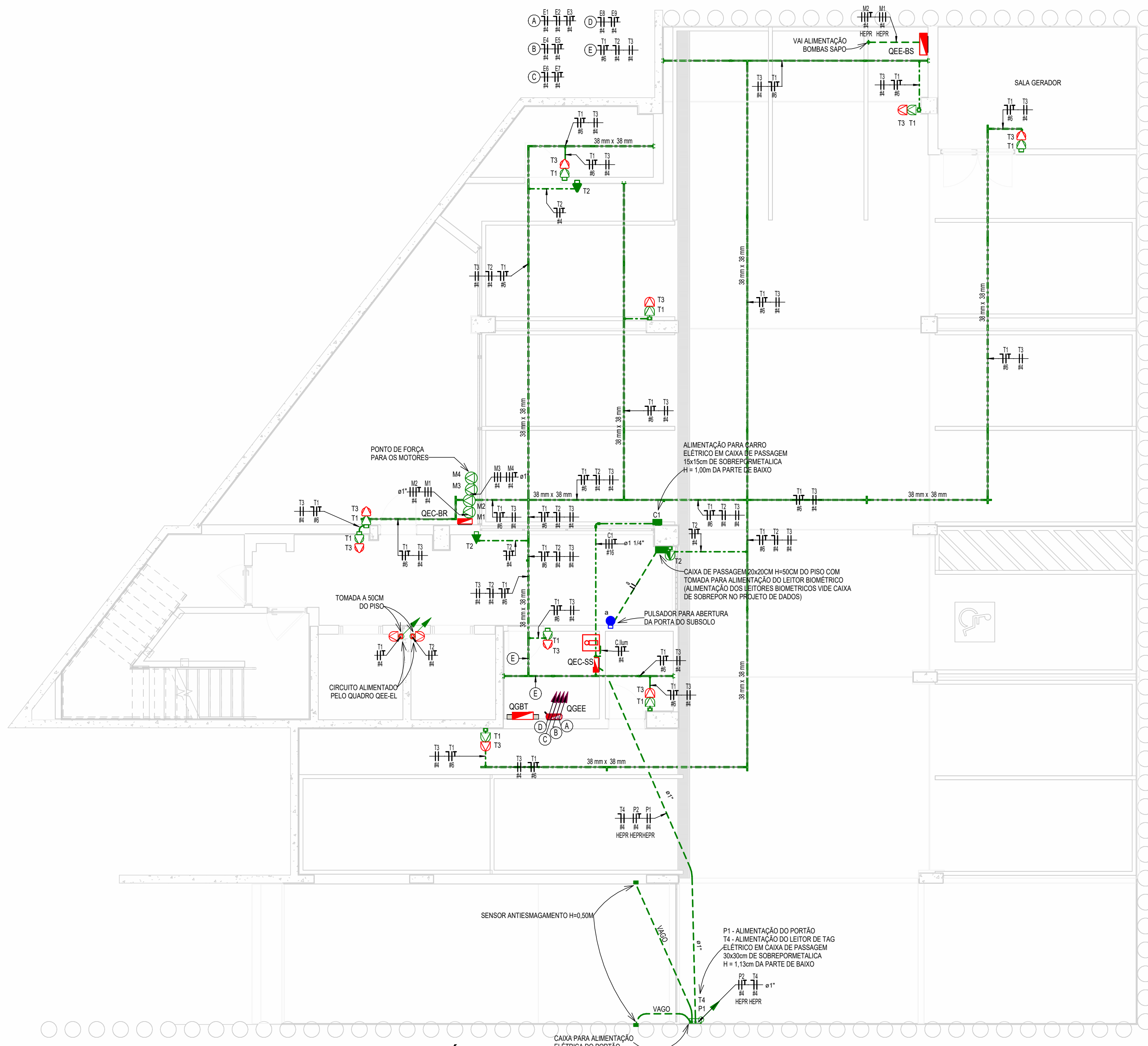
Det. 03 - Tomadas aparentes  
S/ ESC.



Det. 04 - Sensor de presença  
S/ ESC.

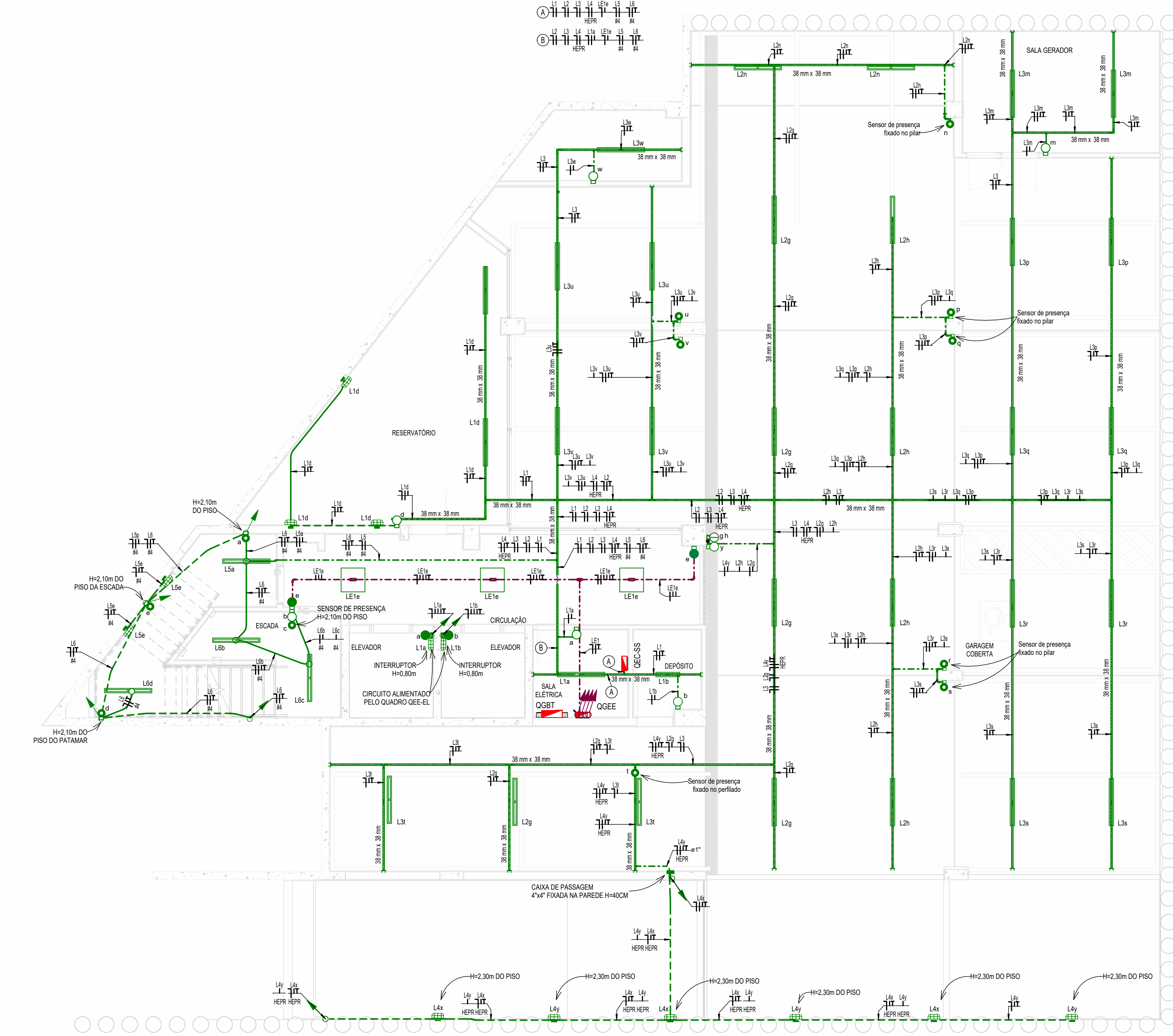


Det. 05 - Alimentação do gerador  
S/ ESC.



SUBSOLO - TOMADAS DE USO GERAL E ESPECÍFICO

1, 75



SUBSOLO - ILUMINAÇÃO

1, 75

LEGENDA PLANTA BAIXA	
	INTERRUPTOR SIMPLES DE UMA SEÇÃO COM TOMADA MONOFÁSICA 20A EM CAIXA 4"x2" DE EMBUTIR H=1,00m (do topo da caixa)
	TOMADA BIFÁSICA 20A EM CONDULETE DE SOBREPOR H=0,40m (da base da caixa)
	TOMADA MONOFÁSICA 20A EM CONDULETE DE SOBREPOR H=0,40m (da base da caixa) OU INDICADA
	TOMADA MONOFÁSICA 10A COM TOMADA BIFÁSICA 20A EM CONDULETE DE SOBREPOR H=0,40m (da base da caixa)
	TOMADA SIMPLES MONOFÁSICA 10A EM CONDULETE SOBRE O FORRO OU INDICADA
	TOMADA MONOFÁSICA 10A EM CAIXA 4"x2" DE EMBUTIR H=2,30m (do centro da caixa) OU INDICADO
	TOMADA DUPLA MONOFÁSICA 20A EM CAIXA 4"x2" DE EMBUTIR H=0,40m (da base da caixa)
	TOMADA MONOFÁSICA 10A EM CAIXA 4"x2" DE EMBUTIR H=2,30m (do centro da caixa)
	TOMADA MONOFÁSICA 10A EM CAIXA 4"x2" DE EMBUTIR H=2,30m (do centro da caixa)
	TOMADA DUPLA MONOFÁSICA 20A EM CAIXA 4"x2" DE EMBUTIR H=0,40m (da base da caixa)
	TOMADA MONOFÁSICA 20A COM TOMADA BIFÁSICA 20A EM CAIXA 4"x2" DE EMBUTIR H=1,00m (do topo da caixa)
	TOMADA MONOFÁSICA 20A COM TOMADA BIFÁSICA 20A EM CAIXA 4"x2" DE EMBUTIR H=0,40m (da base da caixa)
	TOMADA BIFÁSICA 20A EM CAIXA 4"x2" DE EMBUTIR H=0,40m (da base da caixa)
	TOMADA MONOFÁSICA 20A EM CAIXA 4"x2" DE EMBUTIR H=1,00m (do topo da caixa)
	TOMADA MONOFÁSICA 10A EM CAIXA 4"x2" DE EMBUTIR H=0,40m (da base da caixa)
	TOMADA MONOFÁSICA 10A EM CAIXA 4"x2" DE EMBUTIR H=2,30m (do centro da caixa), EXCETO ONDE INDICADO
	TOMADA MONOFÁSICA 10A EM CAIXA 4"x2" DE EMBUTIR H=2,30m (do centro da caixa), EXCETO ONDE INDICADO
	CAIXA DE PASSAGEM 4"x2" PARA ELÉTRICA ALTURA INDICADA
	CAIXA DE PASSAGEM NO PISO EM ALUMÍNIO COM DIMENSÃO 10x10CM
	CAIXA DE PASSAGEM NO PISO EM ALUMÍNIO COM DIMENSÃO 10x10CM E BASE DE CONCRETO
	CAIXA DE PASSAGEM NO PISO EM ALUMÍNIO COM DIMENSÃO INDICADA
	CAIXA DE PASSAGEM NO PISO PADRÃO ZA CEMIG
	CAIXA DE PASSAGEM NO PISO PADRÃO ZC CEMIG
	QUADRO MEDIDOR
	TOMADA MONOFÁSICA 10A EM CP 4"x4" - NO PISO
	PONTO DE FORÇA BIFÁSICO EM CP 4"x4" - NO SOLO
	TOMADA MONOFÁSICA 10A COM TOMADA BIFÁSICA 10A DE SOBREPOR EM PORTA EQUIPAMENTO DUTOTEC OU SIMILAR H=0,40m (da base da caixa)
	TOMADA DUPLA MONOFÁSICA EM PORTA EQUIPAMENTO DUTOTEC OU SIMILAR 10A H=0,40m (da base da caixa) E TOMADA SIMPLES MONOFÁSICA EM PORTA EQUIPAMENTO DUTOTEC OU SIMILAR 10A H=0,40m (da base da caixa)
	TOMADA DUPLA MONOFÁSICA EM PORTA EQUIPAMENTO DUTOTEC OU SIMILAR 10A H=0,40m (da base da caixa) E TOMADA DUPLA MONOFÁSICA EM PORTA EQUIPAMENTO DUTOTEC OU SIMILAR 10A H=0,40m (da base da caixa)
	LUMINÁRIA DE SOBREPÔR DE 120CM PARA 2 LÂMPADAS LED TUBULARES DE 18W MOD. 2540 ITAM OU SIMILAR
	LUMINÁRIA DE SOBREPÔR DE 80CM PARA 2 LÂMPADAS LED TUBULARES DE 9W MOD. 2540 ITAM OU SIMILAR
	LUMINÁRIA DE SOBREPÔR DE 60CM PARA 4 LÂMPADAS LED TUBULARES DE 9W MOD. 2750 ITAM OU SIMILAR
	LUMINÁRIA DE SOBREPÔR DE 60x60CM PARA 4 LÂMPADAS LED TUBULARES DE 9W MOD. 2750 ITAM OU SIMILAR
	LUMINÁRIA DE SOBREPÔR DE 60x60CM PARA 4 LÂMPADAS LED TUBULARES DE 9W MOD. 2750 ITAM OU SIMILAR
	LUMINÁRIA DE SOBREPÔR DE 24W, TEMPERATURA DE COR 4000K, REF. ANTERA DA INTRAL, OU SIMILAR
	INTERRUPTOR SIMPLES DE UMA SEÇÃO EM CAIXA 4"x2" DE EMBUTIR - H=1,00m (do topo da caixa)
	INTERRUPTOR SIMPLES DE UMA SEÇÃO EM CAIXA 4"x2" DE EMBUTIR - H=1,00m (do topo da caixa)
	INTERRUPTOR SIMPLES DE UMA SEÇÃO EM CONDULETE DE SOBREPOR H=1,00m (do topo da caixa) OU INDICADO
	INTERRUPTOR PARALELO DE 4 SEÇÕES EM CAIXA 4"x4" DE EMBUTIR H=1,00m (do topo da caixa) OU INDICADO
	INTERRUPTOR SIMPLES DE 3 SEÇÕES EM CAIXA 4"x4" DE EMBUTIR H=1,00m (do topo da caixa) OU INDICADO
	INTERRUPTOR SIMPLES DE DUAS SEÇÕES EM CAIXA 4"x2" DE EMBUTIR - H=1,00m (do topo da caixa)
	INTERRUPTOR SIMPLES DE UMA SEÇÃO E PARALELO DE UMA SEÇÃO EM CAIXA 4"x2" DE EMBUTIR - H=1,00m (do topo da caixa)
	INTERRUPTOR SIMPLES DE UMA SEÇÃO DE SOBREPOR EM PORTA EQUIPAMENTO DUTOTEC OU SIMILAR H=1,00m (do topo da caixa)
	SENSOR DE PRESENÇA EM CAIXA 4"x2" DE EMBUTIR H=2,30m (do centro da caixa) OU INDICADO
	SENSOR FOTOCELULAR ALTURA INDICADA
	SENSOR DE PRESENÇA PARA LUMINÁRIAS NO TETO
	LUMINÁRIA TIPO ARANDELA, PARA 1 LÂMPADA LED TIPO BULBO 12W, MOD. TATU DA ITAM OU EQUIVALENTE COM ALIMENTAÇÃO EM CONDULETE ALTURA VARIÁVEL
	LUMINÁRIA TIPO ARANDELA, PARA 1 LÂMPADA LED TIPO BULBO 12W, MOD. TATU DA ITAM OU EQUIVALENTE COM ALIMENTAÇÃO EM CAIXA 4"x2" H=1,00m (do topo da caixa)
	LUMINÁRIA LED TIPO ESPelho 9W BIVOLT, MOD. KANDEL, OU EQUIVALENTE
	PROJETOR RETANGULAR DE LED 30W P-65 MOD. OSRAM OU EQUIVALENTE
	BALIZADOR EMBUTIDO DE PAREDE COM UMA LÂMPADA LED DE 9W MOD. PIROPO DA ITAM OU EQUIVALENTE
	ELETRODUTO QUE SOBESCE
	ELETRODUTO QUE DESCE
	ELETRODUTO QUE PASSA
	CAIXA DE PASSAGEM NO PISO EM ALUMÍNIO COM DIMENSÃO INDICADA
	CAIXA DE PASSAGEM 40x40cm PARA CENTRAL DE ALARME H= 1,20m OU INDICADA
	ELETRODUTO DE AÇO GALVANIZADO A FOCO APARENTE - (QUANDO INSTALADO AO TEMPO) - ENERGIA COMUM
	ELETRODUTO DE AÇO CARBONO ZINCADO (QUANDO INSTALADO EM ÁREAS ABRIGADAS) - ENERGIA COMUM
	ELETRODUTO CORRUGADO REFORÇADO PAREDE/PISO EM PVC FLEXÍVEL EMBUTIDO - ENERGIA COMUM
	ELETRODUTO CORRUGADO REFORÇADO NA LAJE EM PVC FLEXÍVEL EMBUTIDO - ENERGIA COMUM
	ELETRODUTO DE AÇO GALVANIZADO A FOCO APARENTE - (QUANDO INSTALADO AO TEMPO) - ENERGIA ESSENCIAL
	ELETRODUTO DE AÇO CARBONO TIPO RÍGIDO (QUANDO INSTALADO EM ÁREAS ABRIGADAS) - ENERGIA ESSENCIAL
	PERFILADO METÁLICO LISA COM TAMPA E SEPTO 200x20cm - ELÉTRICA
	PERFILADO METÁLICO LISA COM TAMPA E SEPTO 38x38cm - ELÉTRICA
	CANALETA LATERAL EM ALUMÍNIO COM DIVISÓRIA, NÃO INDICADO 45x73mm
	CONDULETE "R" EM ALUMÍNIO
	CONDULETE "C" EM ALUMÍNIO
	CONDULETE "L" EM ALUMÍNIO
	CONDULETE "T" EM ALUMÍNIO
	CURVA EM AÇO GALVANIZADO
	NEUTRO, FASE, RETORNO E TERRA

TABELA DE EQUIVALÊNCIA DE ELETRODUTOS		
Ø POLEGADAS	Ø mm/PVC	Ø mm / AÇO
1/2"	20mm	16mm
3/4"	25mm	20mm
1"	32mm	25mm
1.1/4"	40mm	32mm
1.1/2"	50mm	40mm
2"	60mm	50mm
2.1/2"	75mm	65mm
3"	85mm	80mm
4"	110mm	100mm

#### Notas Gerais

- 01 - DIMENSÕES EM MILÍMETROS, EXCETO QUANDO INDICADO DE OUTRA FORMA.
- 02 - TODOS OS ELETRODUTOS DEVERÃO SER NÃO PROPAGANTES DE CHAMA, CONFORME NORMA DA ABNT NBR-5410, NÃO SERÁ ACEITO EM HIPÓTESE ALGUMA O USO DE MANGUEIRAS.
- 03 - ELETRODUTOS EMBUTIDOS NO SOLO SERÃO DO TIPO FLEXÍVEL ESPIRALADO EM PVC, NÃO PROPAGANTES DE CHAMA.
- 04 - OS ELETRODUTOS (DN MENOR OU IGUAL A 32mm) EMBUTIDOS NA ALVENARIA, EM LAJES, MUROS PERIMÉTRICOS, NO PISO DEVERÃO SER DE PVC FLEXÍVEL, CORRUGADO ANTICHAMA, CONFORME NBR15465, CLASSE MÉDIA, REFORÇADO.
- 05 - PARA CIRCUITOS INTERNOS OS CONDUTORES DEVERÃO SER DE CLASSE DE TENSÃO 750V, COM ISOLAÇÃO 70°C, NÃO HALOGENADO COM BAIXA EMISSÃO DE FUMAÇA E GASES TÓXICOS E CORROSIVOS, CONFORME NBR 13248, EXCETO QUANDO INDICADO DE OUTRA FORMA.
- 06 - OS ELETRODUTOS APARENTES EM ÁREAS ABRIGADAS DE UMIDADE, INCLUSIVE OS INSTALADOS NO ENTREFORRO, DEVERÃO SER DE AÇO CARBONO TIPO RÍGIDO, COM ROSCA NAS EXTREMIDADES, ZINCADO ELETROLITICAMENTE.
- 07 - OS ELETRODUTOS DE AÇO CARBONO INSTALADOS EM ÁREAS EXPOSTAS AO TEMPO DEVERÃO SER GALVANIZADOS A QUENTE, CONFORME NORMA NBR-5624.
- 08 - PARA INSTALAÇÕES SUJEITAS A UMIDADE OU QUANDO ESPECIFICADO EM PROJETO, OS CONDUTORES DEVERÃO SER DE CLASSE DE TENSÃO 1,0kV, COM ISOLAÇÃO 90°C, NÃO HALOGENADO, COM BAIXA EMISSÃO DE FUMAÇA E GASES TÓXICOS E CORROSIVOS, CONFORME NBR 13248, EXCETO QUANDO INDICADO DE OUTRA FORMA.
- 09 - OS CONDUTORES UTILIZADOS NA EXECUÇÃO DAS INSTALAÇÕES, DEVERÃO OBEDECER AO SEGUINTE PADRÃO DE CORES:  
FASES:  
PRETO  
NEUTRO - AZUL CLARO  
TERRA - VERDE  
RETORNO - CINZA
- 10 - OS ELETRODUTOS INSTALADOS NO PISO, E DIRETAMENTE ENTERRADOS NO SOLO, INCLUSIVE NAS ÁREAS DE JARDINS, DEVERÃO SER ENVELOPADOS EM CONCRETO PARA PROTEÇÃO DELES.
- 11 - TUBULAÇÃO DE ELÉTRICA NÃO INDICADA SERÁ DE PVC: 25MM / AC 20MM.
- 12 - TODA LUMINÁRIA DEVERÁ POSSUIR CABO TERRA CONECTADO À CARCAÇA.
- 13 - TODAS AS TOMADAS DEVERÃO SER DE 3 PINOS E POSSUIR CABO TERRA. AS TOMADAS 220V SERÃO NA COR VERMELHA.
- 14 - AS INSTALAÇÕES ELÉTRICAS DEVERÃO SER EXECUTADAS RESPEITANDO OS PADRÕES DE QUALIDADE E SEGURANÇA ESTABELECIDOS NA NORMA NBR5410/2004.
- 15 - TODOS OS ELETRODUTOS DEVERÃO ESTAR AFASTADOS 0,50m DAS TUBULAÇÕES DE GÁS.
- 16 - QUALQUER MODIFICAÇÃO NO PROJETO DURANTE A OBRA, SEM PRÉVIA CONSULTA AO PROJETISTA, É DE TOTAL RESPONSABILIDADE DO CONSTRUTOR.
- 17 - CONDUTORES NÃO INDICADOS SERÃO DE #2,5mm<sup>2</sup>, EXCETO QUANDO INDICADO DE OUTRA FORMA.

EXE-R001	23/09/2023	PROJETO EXECUTIVO - LICITAÇÃO DA OBRA	DESCRIÇÃO
Rev. 01	DATA		
SEDE DAS PROMOTORIAS DE JUSTIÇA DE IPATINGA-MG			
AV. DESPACHANTE RUI DALMA BARBOSA, Nº 31 - CENTRO - IPATINGA/MG			
CONTRATANTE:			
MINISTÉRIO PÚBLICO DE MINAS GERAIS			
CONTEÚDO:			
SUBSOLO - ELÉTRICA TOMADAS E ILUMINAÇÃO			
AUTOR DO PROJETO:		ASSINATURA:	DISCIPLINA:
ROBERTO TEIXEIRA MOURA			ELE
ENGENHEIRO ELETRICISTA:		CRCB SP 061/180250-8	
RESPONSÁVEL TÉCNICO:		ASSINATURA:	ETAPA DO PROJETO:
ROBERTO TEIXEIRA MOURA			EXECUTIVO
ENGENHEIRO ELETRICISTA:		CRCB SP 061/180250-8	
COORDENADOR DO PROJETO:		ASSINATURA:	FOLHA:
ANDRÉ V. LAPREGA			ELE
ARQUITETO E URBANISTA:		CAU / ARQUITETA:	01 / 23
EQUIVALE		DESENHO	
Como indicado		ROBERTO T.	
		CODIGO DO PROJETO	
		1056/2023	